



EWSA-2

Elektroniczna Wielofunkcyjna Syrena Alarmowa

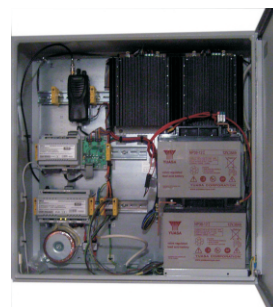
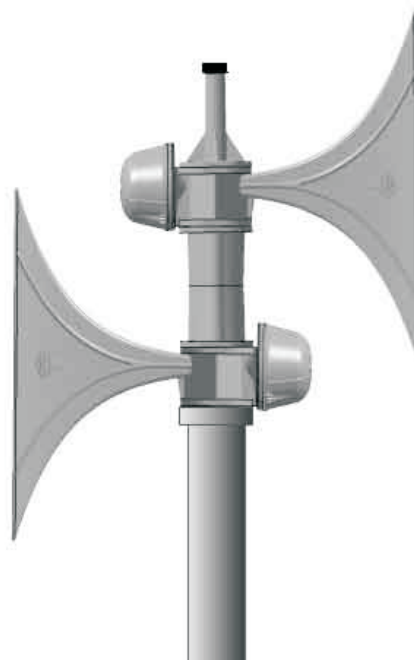
Zastosowanie

Elektroniczne Syreny Alarmowe typu **EWSA system** są to urządzenia służące do sygnalizacji alarmowej i do komunikacji głosowej w nowoczesnych systemach alarmowania i ostrzegania ludności. Stosowane w Obronie Cywilnej, Straży Pożarnej, w obiektach przemysłowych, zaporach wodnych itp.

Podstawowym elementem wykonawczym syreny alarmowej jest głowica złożona z tub o specjalnym kształcie dającym bardzo wysoką sprawność toru akustycznego. Nowego rodzaju tuba wykonana ze stopów aluminium wyróżnia się małymi rozmiarami, niewielkim ciężarem i jest odporna na trudne warunki otoczenia. Specjalny kształt tuby daje doskonałą słyszalność i rozprzestrzenianie się dźwięku w terenie.

Dane techniczne

Kategoria	Dane
Zakres częstotliwości akustycznej	
alarmowej	50-435 Hz
pasmo dla mowy	300 Hz - 10 kHz
głośność	
- dookólnie	106 dB (A) z 30 m
- kierunkowo	109 dB (A) z 30 m
ilość tub (hornów)	2 szt.
ilość wzmacniaczy	1 szt.
moc wzmacniaczy	450 W
moc max	600 W
Praca w czuwaniu bez zasilania sieciowego	
baterie akumulatorów	~12 dni
napięcie zasilania sieciowego	2 szt. 12 V/ 20 Ah
Moc pobierana z sieci zasilającej:	230 V 50 Hz
w czasie ładowania akumulatorów	max 100 W
w stanie czuwania	śred. 5W
Liczba ogłoszonych alarmów w ciągu 48h	> 12
Materiał głowicy	Aluminium
Wymiar głowicy	140x800x830 [mm]
Ciężar głowicy	18 kg
Temperatura pracy	-25..+60 °C
Barwa głowicy	naturalne aluminium
Szafa sterująca	
wymiary	600x6000x210 [mm]
kolor	szary
ciężar (bez akumulatorów)	> 30 lat



Funkcje

Ogłaszanie alarmów:

- obowiązujące alarmy OC
- Alarm Pożarowy
- Alarm 5 sek.
- inne - programowane

Komunikaty głosowe:

- ogłaszane na „żywo” przez mikrofon zdalny
- komunikaty z modułów pamięci
- komunikaty z lokalnego mikrofonu

Sterowanie syreny:

- zdalne: radiowe VHF/UHF, Sieć LAN, kablówce i inne
- lokalne: klawiatura lub przycisk
- opcjonalnie moduł GSM

